



Coordination Auchan
S'engager pour
chacun
Agir pour tous



BAROMÈTRE DES SALARIÉ·E·S AUCHAN

SANTÉ
CONDITIONS DE TRAVAIL
SOUTIEN SOCIAL POUVOIR
D'ACHAT



EDITO

Auchan, un univers impitoyable !

Entreprise reconnue par le passé pour être reconnaissante financièrement et socialement, faisant évoluer ses salariés, Auchan a bien changé ! Devenue une machine à cash, elle en oublie le bien-être de ses équipes.

Entre révolution des parcours d'encaissement qui déshumanisent les parcours d'achat, suppression des emplois, et réorganisations du travail sans association réelle des salariés et des représentants du personnel, la grande distribution essaie de s'adapter. Mais n'oublie-t-elle pas ses salariés et ses clients au passage ?

Cette enquête met en évidence la souffrance mentale et physique des salariés au travail. L'entreprise doit prendre en compte ces analyses et les demandes des partenaires sociaux.

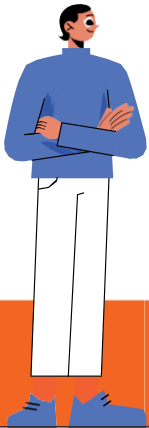
Je note ma boîte : un baromètre syndical pour rendre visible l'opinion des salariés Auchan

De mi-février à fin avril 2023, plus de 2 800* salariés ont répondu à l'enquête de terrain des délégués CFDT d'Auchan : «Je note ma boîte».

Les sujets évoqués dans cette enquête concernent les moyens que l'employeur est censé mettre à disposition des salariés : la formation, le maintien dans l'employabilité, le soutien social, l'organisation du travail, mais aussi la communication pour associer les salariés aux transformations de l'enseigne. Toutes ces dimensions ont des impacts sur les conditions de travail et sur la santé des salariés...

Vu l'actualité du groupe Auchan et la conjoncture, la 1^{re} édition «Je note ma boîte» a été complétée par des questions relatives à l'évolution du pouvoir d'achat des salariés. C'est un élément qui impacte aussi fortement la santé au travail.

**L'analyse des données recueillies a été confiée à un cabinet d'expert indépendant.*

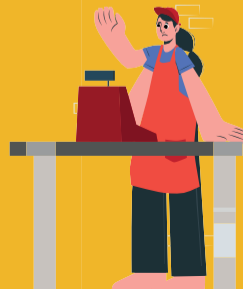


SANTÉ ET CONDITIONS DE TRAVAIL DÉGRADÉES



Les effets du travail sur la santé sont probablement à relier à la dégradation des conditions de travail depuis quelques mois. Cette dégradation des conditions de travail inquiète les salariés à présent, mais aussi pour leur avenir.

Cela interroge l'efficacité des plans de prévention des risques professionnels et souligne la nécessité d'associer les IRP.



→ **28%** des répondants **prennent des médicaments ou stimulants** à cause de leur travail.

→ **42%** ont eu des **problèmes de santé** dans l'année qu'ils estiment liés à leur travail.

→ **63%** des répondants constatent une **dégradation de leurs conditions de travail**.

→ **68%** estiment que **leur employeur ne prend pas les mesures nécessaires** pour améliorer ces conditions de travail

→ **84%** des répondants constatent une **augmentation de leur charge de travail**.

CE QUE DISENT LES SALARIÉS



SUR LE THÈME DE LA SANTÉ

*On voudrait que **les postes de travail soient pensés avec des ergonomes**, voire des contrôles par une médecine du travail indépendante.*

SUR LE THÈME DES CONDITIONS DE TRAVAIL

*L'entreprise doit être vigilante sur les cadences et ne pas exagérer sur la polyactivité demandée au salarié. **Le manque de salariés se fait cruellement ressentir** (remplacement vacances, repos, arrêt maladie).*

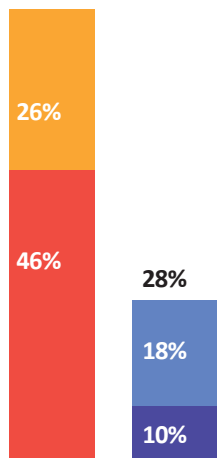
SUR LE THÈME DE LA CHARGE DE TRAVAIL

On souhaite que la répartition du travail soit mieux adaptée, car on subit une surcharge de tâches. Il faut embaucher des bras supplémentaires au lieu de réduire le personnel.

Être vigilant sur la charge de travail demandée et sur la qualité des équipements fournis pour assurer le travail demandé.

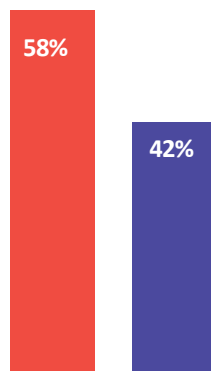
À cause de mon travail, je prends des médicaments ou des stimulants

- Pas du tout d'accord
- Pas d'accord
- D'accord
- Tout à fait d'accord



Au cours des douze derniers mois j'ai eu des problèmes de santé liés à mon travail

- Non
- Oui



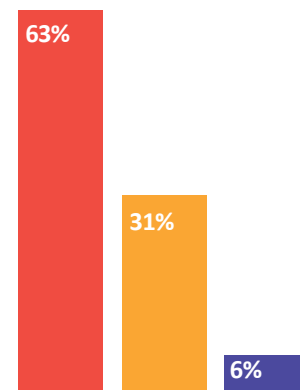
Mon employeur prend les mesures nécessaires pour améliorer mes conditions de travail

- Pas du tout d'accord
- Pas d'accord
- D'accord
- Tout à fait d'accord



Depuis quelques mois, mes conditions de travail...

- Se dégradent
- Ne changent pas
- S'améliorent



LES DONNÉES CHIFFRÉES

INSÉCURITÉ DANS L'EMPLOI ET POUR L'AVENIR



C'est sur fond d'insécurité dans l'emploi que les salariés exécutent leur travail, entre recul de l'âge de départ à la retraite, confiance limitée dans l'employeur et manque d'informations sur les transformations de l'entreprise.



→ **83%** des répondants estiment qu'ils risquent d'avoir **des difficultés à tenir leur poste jusqu'à la retraite**.

→ **73%** n'ont **pas confiance en leur employeur** quant aux prises de décision et à leurs impact sur leur emploi.

→ **60%** ont le sentiment que **leur employeur ne joue pas son rôle en termes de formation** et de parcours professionnel.

→ **62%** considèrent que ces insuffisances sont une **source de risques psychosociaux**, comme le manque d'informations.

→ **46%** sont rassurés par le fait que l'entreprise ne soit pas cotée en bourse.

CE QUE DISENT LES SALARIÉS



SUR LE THÈME DES DIFFICULTÉS À TENIR DANS LE TEMPS

« Il ne faut pas mettre en place le modèle organisationnel qui va dégrader énormément les conditions de travail et la relation avec ses collègues et la hiérarchie. »

« Arrêter les projets qui ne servent à rien et qui compliquent la vie quotidienne des salariés Auchan (modèle organisationnel, Relex, etc.) et arrêter de nous mettre la pression tous les jours ! »



SUR LE THÈME DU MAINTIEN DE L'EMPLOYABILITÉ

« Investir plus dans la formation des nouveaux embauchés. »

« Il faut proposer de nouveau de vraies formations humaines (pas planté devant un ordinateur) »

« Inexistence de la reconnaissance, de l'ancienneté et des compétences qui créé énormément de frustrations et d'inégalités entre les salariés. Importance de se sentir réellement accompagné dans les choix, envies et évolution des salariés. »



SUR LE THÈME DES RÉORGANISATIONS

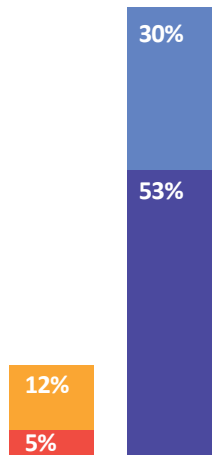
« La nouvelle organisation a changé radicalement mon métier. Il faut revenir comme avant »

« Prendre en compte les remontées du terrain, donner les moyens pour effectuer les changements voulus et surtout les accompagner, ne pas laisser les collaborateurs gérer seuls les transformations »



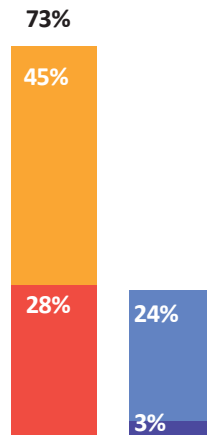
Je risque d'avoir des difficultés à tenir mon poste jusqu'à la retraite

- Pas du tout d'accord
- Pas d'accord
- D'accord
- Tout à fait d'accord



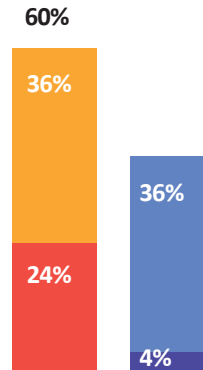
J'ai confiance en mon employeur quant à ses prises de décision, cela me rassure pour mon emploi

- Pas du tout d'accord
- Pas d'accord
- D'accord
- Tout à fait d'accord



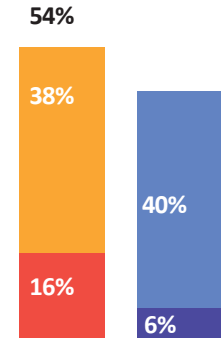
J'ai le sentiment que mon employeur joue son rôle en termes de formation et de parcours professionnel

- Pas du tout d'accord
- Pas d'accord
- D'accord
- Tout à fait d'accord



Le fait d'appartenir à une entreprise qui n'est pas cotée en bourse me rassure pour mon avenir professionnel

- Pas du tout d'accord
- Pas d'accord
- D'accord
- Tout à fait d'accord



LES DONNÉES CHIFFRÉES

MANQUE DE RECONNAISSANCE MAIS SOUTIEN DU COLLECTIF



Une seule dimension apparaît comme bénéfique dans les conditions de travail chez Auchan : l'entraide et la confiance entre collègues. Le soutien social est toutefois à relativiser quand il s'agit de la reconnaissance du travail par les supérieurs hiérarchiques... et par l'évolution des rémunérations.

Le résultat des négociations sur les rémunérations reflète ce manque de reconnaissance, alors même qu'une large majorité de salariés ne parvient pas à « boucler les fins de mois » et rogne sur l'alimentation.



→ **81%** des répondants identifient l'**entraide et la confiance entre collègues** comme des éléments de leur travail qu'ils apprécient.

→ **41%** ont le sentiment que les **efforts fournis sont reconnus** par la hiérarchie.

→ **79%** déclarent que **leur pouvoir d'achat s'est dégradé ces derniers mois et nécessite des arbitrages** dans leur budget.

→ **48%** des répondants ont placé les **dépenses d'alimentation** comme premier choix des arbitrages à faire.

CE QUE DISENT LES SALARIÉS



SUR LE THÈME DE LA RECONNAISSANCE

Les salariés souhaitent... :

« Que le management reste bienveillant sans tension, sans mensonge, etc. car, après, l'effet boule de neige donne une mauvaise ambiance générale qui amène d'autres soucis. »

« Du respect de la part de notre direction et des managers car sur notre site on nous enfonce. Prendre en compte le mal-être »

« De prendre en compte l'humain (de prendre nos avis, de nous respecter, de prendre en compte les restrictions médicales). »

« Que les managers viennent en aide auprès de leur équipe. »

« Que les responsables soient humains et respectueux avec leurs équipes. »



SUR LE THÈME DU POUVOIR D'ACHAT

« Donner du pouvoir d'achat et de la reconnaissance au salarié pour le motiver (les primes diminuent et les charges personnelles augmentent).»

« Aujourd'hui on travaille pour vivre et plus pour se faire plaisir.»

« Des revalorisations des salaires plus correctes (vu l'augmentation du coût de la vie).»

« De bonnes conditions de travail, ce sont les horaires et le pouvoir d'achat. »



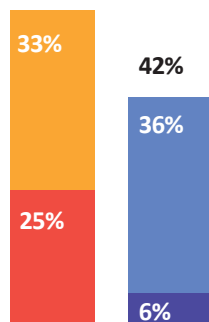
L'entraide et la confiance entre collègues sont des éléments de mon travail que j'apprécie

- Pas du tout d'accord
- Pas d'accord
- D'accord
- Tout à fait d'accord



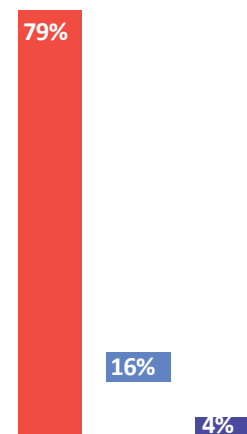
J'ai confiance en mon employeur quant à ses prises de décision, cela me rassure pour mon emploi

- Pas du tout d'accord
- Pas d'accord
- D'accord
- Tout à fait d'accord



Ces derniers mois, mon pouvoir d'achat...

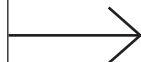
- S'est dégradé et nécessite des arbitrages dans mon budget
- S'est maintenu
- A progressé



LES DONNÉES CHIFFRÉES



LA NOTE
AUCHAN 2023



4,28/10



Coordination Auchan
S'engager pour chacun
Agir pour tous

Ce baromètre a été réalisé
à l'initiative de la CFDT
Auchan

**RENDEZ-VOUS L'ANNÉE
PROCHAINE !**

Nous écrire

Gilles MARTIN - Délégué syndical Retail
cfdtauchan50@hotmail.fr

Serge GARIN - Délégué syndical central UES Exploitation
serge.garin1@free.fr

Gwénaëlle MONNIER - Déléguée syndicale centrale UES
Exploitation
gwenaelle.monnier@gmail.com

Nour-Eddine EL AZZAoui - Délégué central ARL
nour.cfdt@gmail.com

Fabien ALLIATA - Délégué syndical ARS-ARA
falliata@auchan.fr